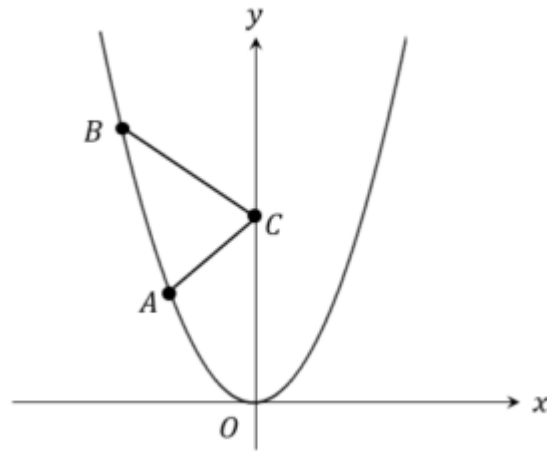


下の図のように、関数 $y = ax^2$  ( $a > 0$ ) のグラフ上に 2 点 A、B があり、点 A の座標は  $(-3, 3)$ 、点 B の  $x$  座標は  $-6$  である。また、 $y$  軸上に点 C があり、点 C の  $y$  座標は正である。



- (1)  $a$  の値を求めなさい。
- (2) 線分 AC と線分 BC の長さの和  $AC+BC$  がもっとも小さくなるときの、点 C の  $y$  座標を求めなさい。