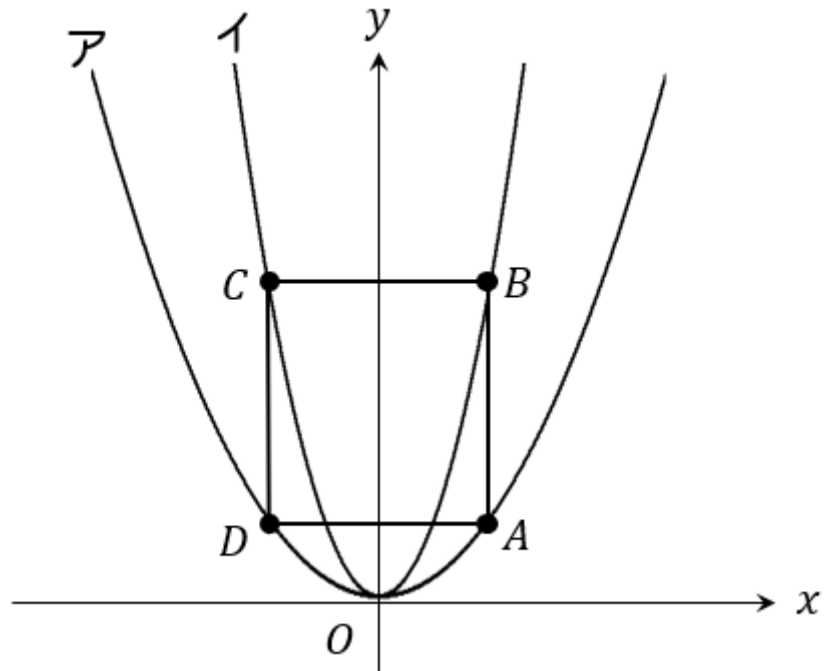


下の図において、アは関数 $y = \frac{1}{4}x^2$ 、イは関数 $y = x^2$ のグラフであり、点 A はア上の点で x 座標が正である。点 A を通り y 軸に平行な直線とイの交点を B とする。点 B を通り、 x 軸に平行な直線とイの交点のうち、 x 座標が負である点を C とし、点 C を通り y 軸に平行な直線とアの交点を D とする。



- (1) 点 A の x 座標が 4 のとき、点 C の座標を求めなさい。
- (2) 四角形 ABCD が正方形であるとき、点 A の x 座標を求めなさい。